

# EINZELTEIL-LISTEN

# SPARE-PARTS-LISTS

Für das Regnerprogramm

For sprinklers

## ZE

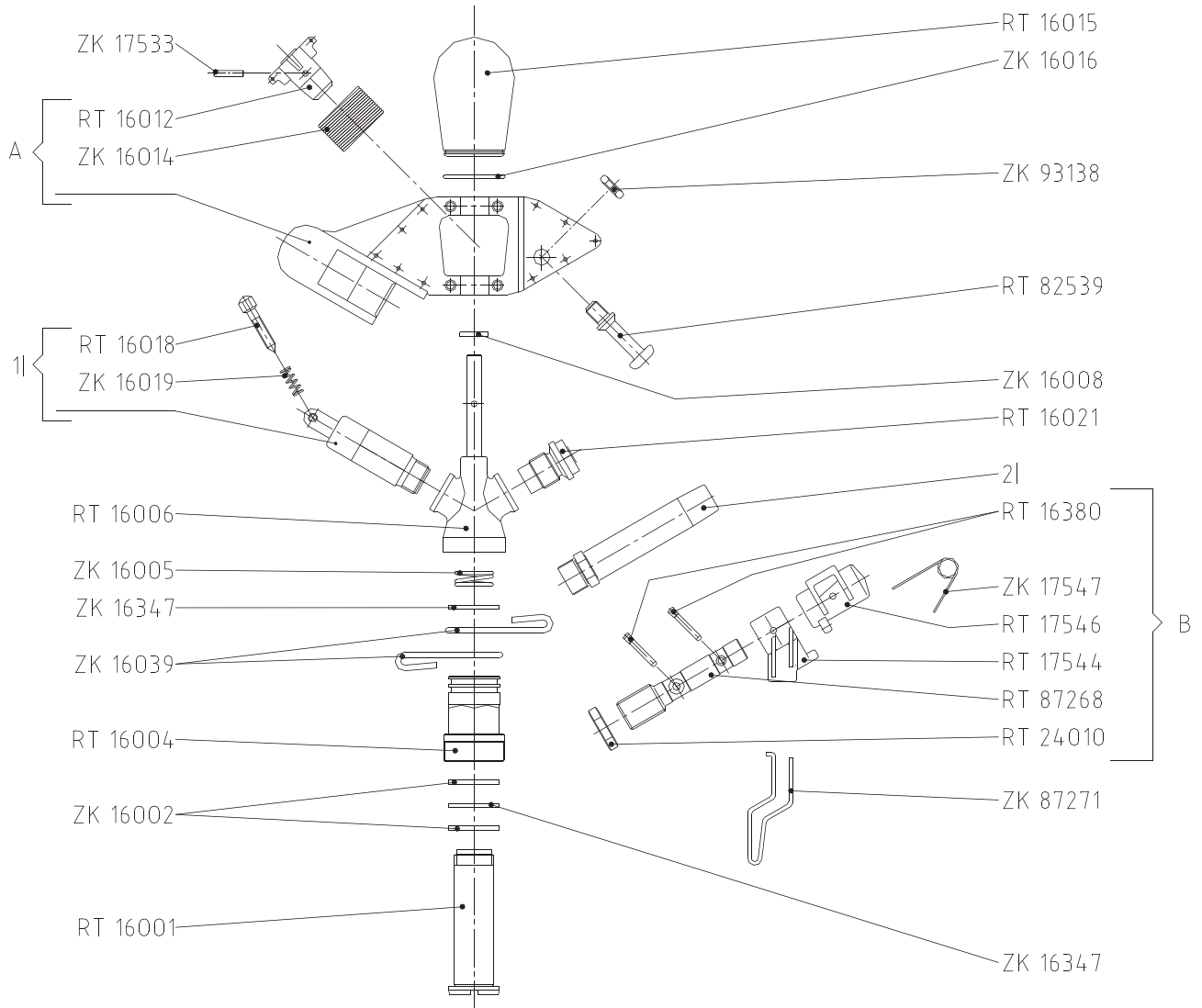


Volker Proehl GmbH • Am Gansacker 24 (Gewerbegebiet) • D-79224 Umkirch  
info@proehl-gmbh.de • [www.proehl-berechnung.de](http://www.proehl-berechnung.de) • Telefon (07665) 70 22

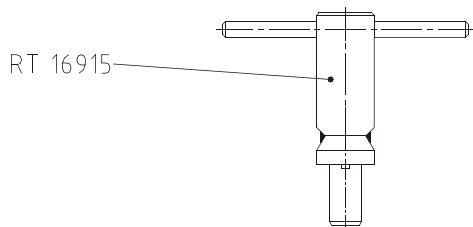
**Regnerbau Calw GmbH**  
**Industriestr. 19 - 29**  
**D-75382 Althengstett**

Telefon : +49(0)7051 - 162 0  
Telefax : +49(0)7051 - 162 133  
E-Mail : [perrot@perrot.de](mailto:perrot@perrot.de)  
Internet : [www.perrot.de](http://www.perrot.de)

# ZE 30 / D / W



Montage-Werkzeug  
Assembling tool



Düsen- $\phi$ Nozzle- $\phi$	1l Teile-Nr. 1l Part-No.
4,5	RB 16358
5,0	RB 16360
6,0	RB 16362
7,0	RB 16363

Düsen- $\phi$ Nozzle- $\phi$	2l Teile-Nr. 2l Part-No.
4,8	RT 16386
5,5	RT 16388
6,5	RT 16389
7,5	RT 16390
8,5	RT 16391

A	RB 16353
B	RB 87261

**Stand: 21.11.2012**  
**EL 00168**



## UNSER LIEFERPROGRAMM

<b>Regner</b>	für die Landwirtschaft, Forstwirtschaft, Gartenbau, Baumschulen und Sportanlagen
<b>Versenkregner</b>	für Sportplätze, Tennisplätze und Golfanlagen, Reitanlagen, Pferderennbahnen, öffentliches Grün und Hausgärten
<b>Verschraubungen</b>	für PE-Erdleitungen
<b>Kardan-Kupplung</b>	für Rohre und Formteile aus Stahl verzinkt und Edelstahl (Material 1.4401)
<b>Umweltschutz</b>	Beregnungssysteme für die Staubbindung auf Schüttguthalden, Umschlagplätzen, Recyclingplätzen und Verkehrsflächen. Bedüsungsanlagen für die Stabbindung auf Förderbänder und Reclaimer und Schiffsentlader Entsorgung von Enteiserabwässer mittels Verregnung

## OUR SALES PROGRAMM

<b>Sprinklers</b>	for agriculture, horticulture, forestry, tree nurseries and sports fields
<b>Pop-up-sprinklers</b>	for sports fields, tennis courts, golf courses, horse race tracks, riding facilities, public greens and private gardens
<b>PE-clamp fittings</b>	for PE-pipes
<b>Cardan couplings</b>	for pipes and fittings made of galvanized steel and stainless steel (material 1.4401)
<b>Environmental protection</b>	Irrigation systems for dust suppression on stock piles, recycling yards, bulk handling and traffic circulation areas Spraying systems for dust suppression on conveyor beltsand, Stacker and reclaimer Disposal of de-icing effluents by irrigation